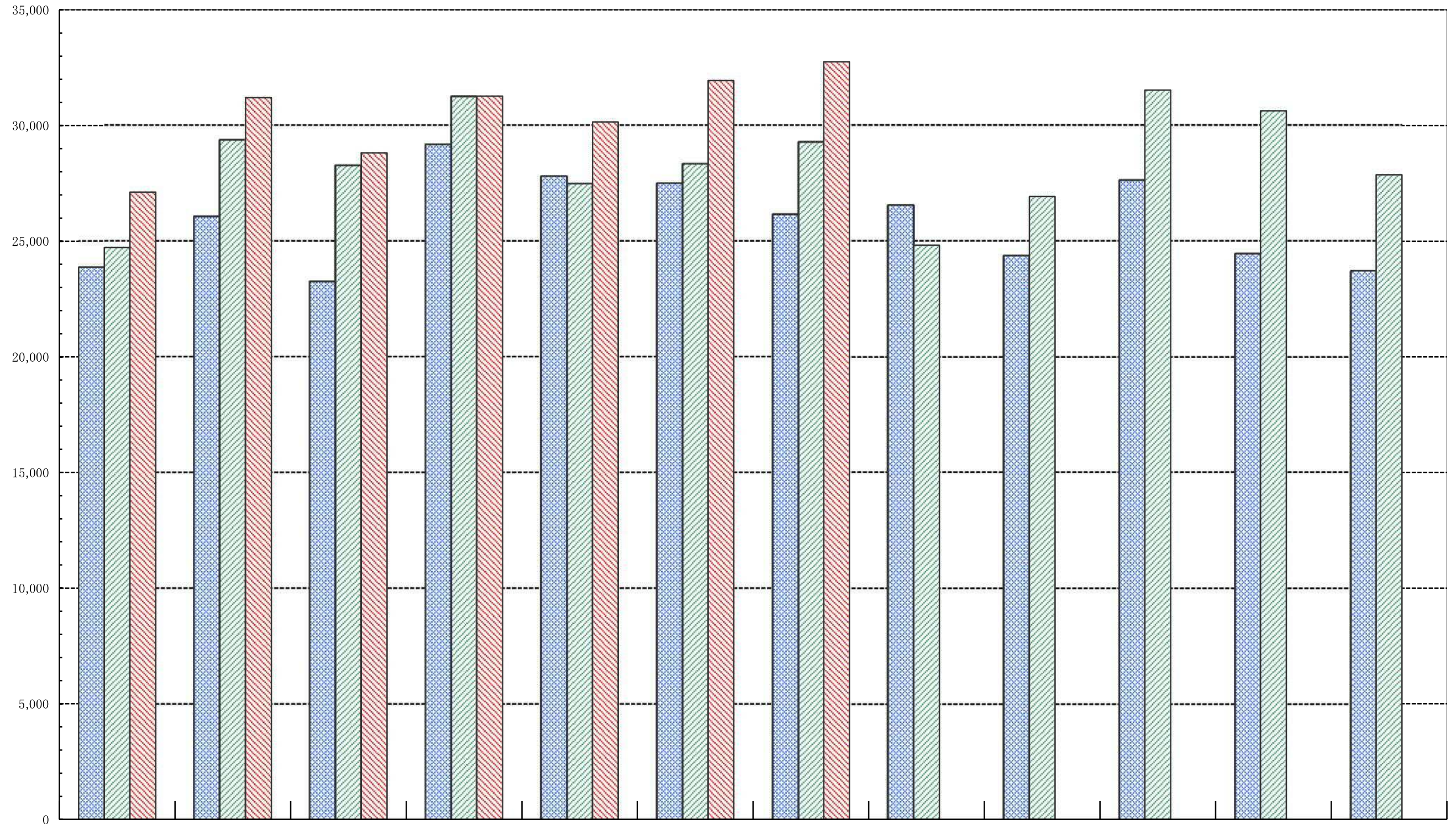


売上高三期比較グラフ

株式会社 第00期

自平成00年04月01日至平成00年10月31日

■前々期 ■前期 ■当期



単位:千円	4月	5月	6月	7月	8月	9月	10月	11月	12月	1月	2月	3月
当期	27,125	31,204	28,821	31,270	30,155	31,942	32,752					
前年対比	109.7%	106.2%	102.0%	100.1%	109.7%	112.7%	111.9%					
前期	24,730	29,371	28,265	31,251	27,480	28,337	29,275	24,825	26,933	31,535	30,636	27,868
前々年対比	103.6%	112.7%	121.5%	107.1%	98.8%	103.1%	111.9%	93.5%	110.6%	114.1%	125.3%	117.6%
前々期	23,880	26,070	23,255	29,178	27,802	27,493	26,158	26,550	24,362	27,630	24,445	23,702